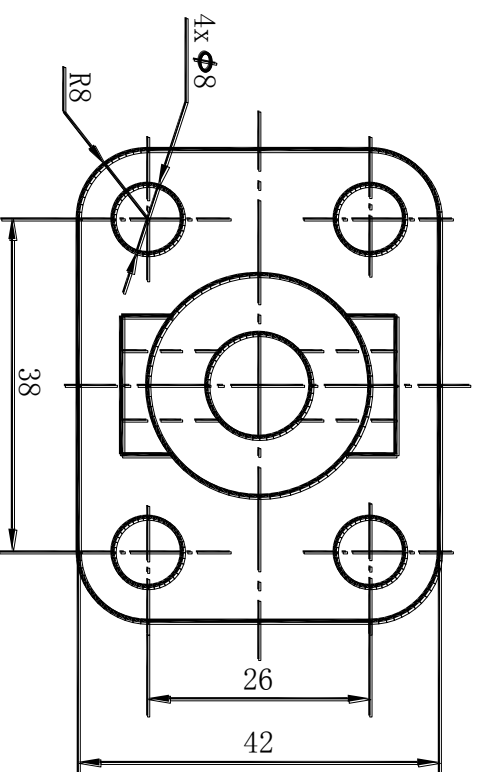
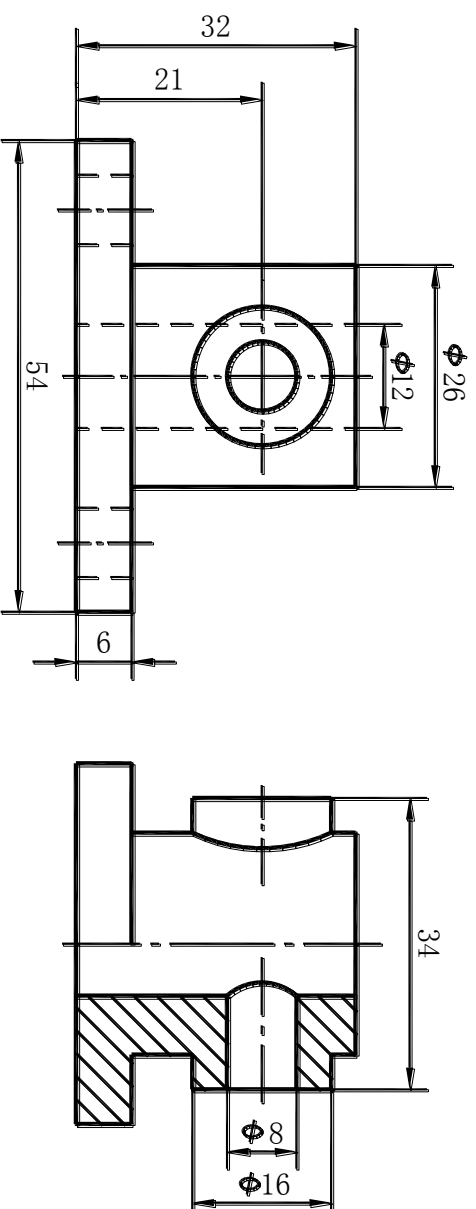


用AutoCAD画出物体的三视图并标注尺寸



要求:

1. 图幅设置: 210x148;
2. 投影正确;
3. 标注4个不同类型的尺寸 $\phi 26$ 、54、21、R8;
4. 考试时间60分钟。

评分标准: 主俯视图各4分, 左视图3分, 线型 (包括剖面线) 及颜色设置2分、尺寸2分